

## CAMPANHA PARA ARRECADAÇÃO DE ALIMENTOS

Colaboradores da Conasa Águas de Itapema e a comunidade em geral podem participar da campanha de arrecadação de alimentos lançada pela CIPA – Comissão Interna de Prevenção de Acidentes de Trabalho da Conasa – Águas de Itapema.

O objetivo é estimular a doação de produtos não perecíveis para a **ONG Coração Amigo**, localizada na Rua 244, nº 545, no bairro Meia Praia.

Os alimentos podem ser entregues na sede da Companhia ou nas Unidades de tratamento de água e esgoto até o dia 25 de abril. Na página Ocam - Ong Coração Amigo, no Facebook, é possível conhecer mais sobre a instituição. **Participe!**

**Doações até 25/04**



## GEORREFERENCIAMENTO

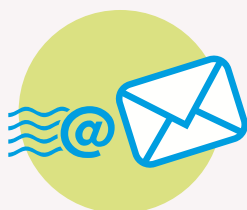
Os imóveis residenciais e comerciais em Itapema foram recadastrados. O objetivo foi colher informações para auxiliar a Companhia em ações de melhorias nos sistemas de coleta e tratamento de esgoto, e tratamento e abastecimento de água. Durante as visitas foram atualizados dados cadastrais de moradores e observadas as condições da ligação de água e de esgoto.

## DÉBITO AUTOMÁTICO DE FATURAS



As faturas de água e esgoto podem ser pagas mensalmente via débito automático, de forma simples, fácil e prática. Para essa opção de pagamento basta levar uma das faturas a uma agência bancária. O lançamento dos débitos pode ser acompanhado pelo extrato bancário. A rede bancária conveniada à Conasa Águas de Itapema inclui o Banco do Brasil, Caixa Econômica Federal, Bradesco, Itaú, Banrisul, Sicred, Ceced e Bancoob.

## FATURAS POR E-MAIL



A Conasa Águas de Itapema está disponibilizando o serviço de envio de faturas também por e-mail, além da forma impressa enviada diretamente ao endereço dos imóveis. Para isso, basta atualizar o cadastro na Companhia e solicitar o envio eletrônico. A solicitação pode ser feita também pelo e-mail [aguasdeitapema@conasa.com](mailto:aguasdeitapema@conasa.com) ou pelos telefones 47 3268-8200 e 115.