

EFICIÊNCIA ENERGÉTICA NO RIO DE JANEIRO

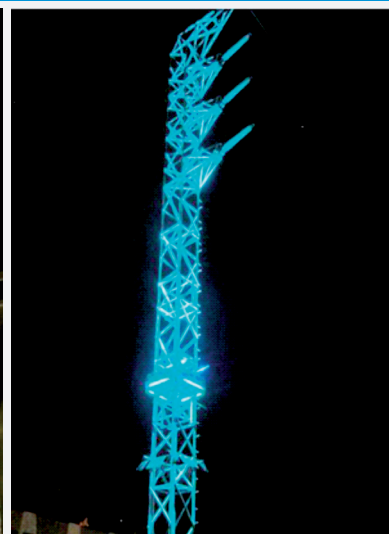
No Estado do Rio de Janeiro, a URBELUZ Energética, que integra o Grupo CONASA no segmento de sistemas de iluminação, realizou e implantou vários projetos de expansão e efficientização de sistemas de iluminação pública e ornamental. Os destaques vão para o projeto RioLuz que incluiu 4 mil pontos da iluminação pública da Avenida Brasil, 250 pontos de iluminação ornamental da Praça Nossa Senhora da Paz em Ipanema e do calçadão da Rua Visconde de Pirajá, e mais 5 mil pontos de outros projetos de efficientização e expansão; para o município de São João do Meriti com 19 mil pontos para a gestão de todo o parque de iluminação da cidade mais a implantação de iluminação ornamental em passarelas e na Igreja Matriz da cidade; para a Rodovia Presidente Dutra com a expansão de 512 pontos de iluminação mais a ornamentação com tecnologia LED em 57 torres de transmissão de energia; e para o município de Rio das Ostras com a manutenção do parque de iluminação pública em 18 mil pontos. Confira nas fotos:



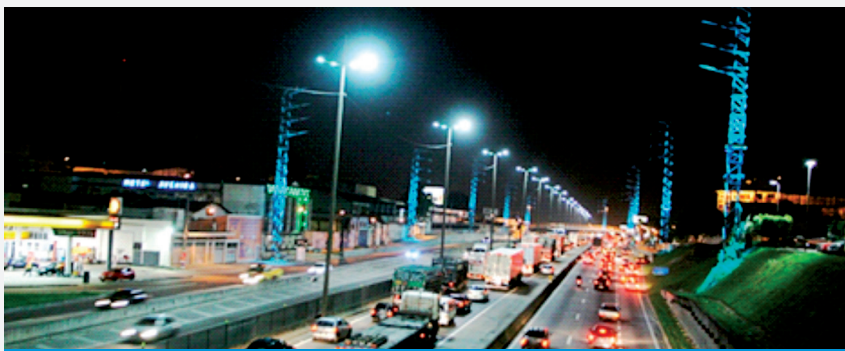
Iluminação ornamental da Praça Nossa Senhora da Paz em Ipanema



Iluminação ornamental na Igreja Matriz de São João do Meriti



Iluminação artística em torre de transmissão de energia em São João do Meriti



Modernização e iluminação artística na Rodovia Presidente Dutra