

## AÇÕES SE INTENSIFICAM NA TEMPORADA DE VERÃO

Para atender à demanda crescente de turistas que visitam Itapema no verão, a Conasa vem intensificando as ações de melhorias nos sistemas. Acompanhe por meio das colunas publicadas em dezembro e janeiro:

### Limpeza preventiva no sistema de esgoto

Com a chegada da temporada e com o grande aumento no volume de contribuição nas redes e elevatórias coletoras de esgoto, as limpezas foram intensificadas para o aumento da segurança operacional de todo o sistema. Confira nas fotos:



Rede coletora



Elevatória

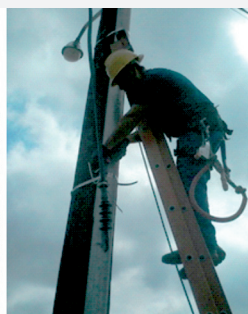


### Mais Geradores de Energia

Para garantia do funcionamento de todas as unidades operacionais, mesmo na ausência de energia elétrica, comum nesta época do ano, a Conasa Águas de Itapema instalou 13 geradores, contemplando todas as elevatórias e a Estação de Tratamento de Esgoto.

### Manutenção Preventiva de Transformadores

Para garantia da segurança operacional na rede de energia elétrica de cada unidade, a Companhia intensificou as manutenções preventivas nos transformadores de energia do sistema de esgotamento sanitário. Confira:



### Aumento das equipes de plantão

Para melhor atender a população moradora e a grande demanda de turistas desta época de veraneio, o quadro de colaboradores para plantões aumentou. A equipe em maior número garante mais agilidade e rapidez no atendimento às demandas necessárias do sistema de esgotamento sanitário, 24 horas por dia, 7 dias por semana.



## TARIFAS EM JANEIRO

A partir do dia 1º de janeiro de 2017 as tarifas de água e esgoto no município de Itapema serão reajustadas em 6,18%, seguindo o que estabelece o contrato de concessão nº 097/2004 e o edital de concorrência pública nº 004/2003.