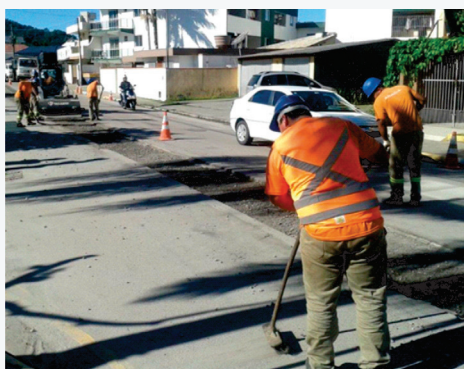


SANEAMENTO BÁSICO É AMPLIADO EM ITAPEMA

Várias ruas dos bairros Centro e Morretes em Itapema estão recebendo tubulações de rede de coleta de esgoto, o que amplia o tratamento de esgoto no município e o acesso da população ao saneamento básico. Depois das obras, todas as ruas são recapeadas, com pavimentos recuperados. As fotos mostram o trabalho realizado após a colocação das tubulações de coleta de esgoto nas ruas do município:



MUNICÍPIO REGISTRA AVANÇOS SIGNIFICATIVOS NO SETOR

Em 2004, quando a Conasa assume o sistema de tratamento de água e esgotamento sanitário, a cidade não tinha 100% da população atendida com água tratada e não existia coleta e tratamento de esgoto.

Hoje, 100% da população é atendida com água tratada e 72% tem esgoto coletado e tratado. As obras de ampliação da coleta do esgoto em andamento e novos investimentos previstos elevam esse índice de forma crescente.