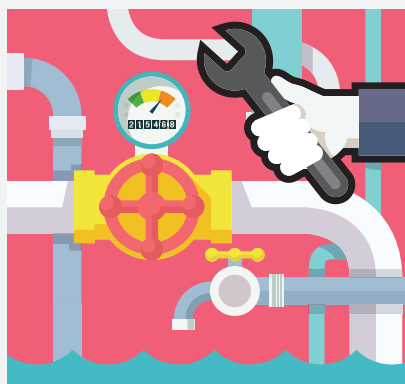


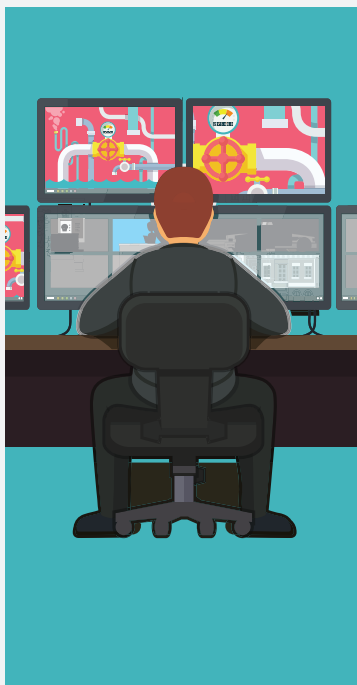
MANUTENÇÃO DO SISTEMA



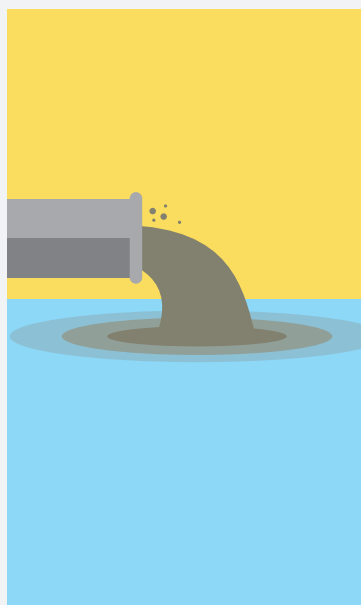
A alta temporada de verão e o consequente aumento da população na cidade exige excelência na prestação dos serviços de saneamento. Para se preparar para esse período, todo sistema recebe cuidadosa manutenção preventiva de acordo com cronograma de procedimentos específicos e regras criteriosas balizadas na normatização ISO 9001/2015.

CONTROLE OPERACIONAL

O sistema de esgotamento sanitário da Conasa Águas de Itapema conta com um Centro de Controle Operacional responsável pelo monitoramento intermitente, 24 horas por dia, através de equipamentos de telemetria. Isso permite que os técnicos da Companhia visualizem, em tempo real, a situação da operação das bombas e demais equipamentos das estações elevatórias de esgoto, bem como equipamentos referentes ao sistema de água. Em caso de falhas, os profissionais são rapidamente acionados para resolver os problemas identificados. As estações elevatórias de esgotos também possuem geradores que são acionados em momentos de falta de energia elétrica ou queda de tensão na rede. Os dispositivos certificam a segurança operacional do sistema.



SE LIGUE NA REDE



Em parceria com a Fundação Ambiental da Área Costeira de Itapema (FAACI) a Conasa acompanha o controle e contenção de ligações irregulares no sistema de esgotamento sanitário do município. O objetivo é identificar usuários que, mesmo com a rede coletora de esgoto à disposição, não estabelecem a conexão com o sistema. A consequência é o lançamento de esgoto “in natura” diretamente em córregos que cortam a área urbana do município ou em galerias pluviais. Quem ainda não foi contemplado com a rede de esgoto deve instalar sistemas individuais de fossas sépticas e sumidouros até que possam contar com rede coletora de esgoto.