

## CONASA INVESTE EM MELHORIAS PARA TEMPORADA 2016 / 2017

Os últimos meses foram de muito trabalho para toda a equipe da Conasa Águas de Itapema. A proximidade com a alta temporada, que traz milhares de turistas para a cidade, exige um trabalho preventivo para preparar a cidade para o recebimento de uma grande quantidade de pessoas. Confira algumas das etapas já finalizadas:



### Lagoas de reservação de água bruta

Durante o ano, a Companhia executou estrutura de reforço na entrada das lagoas de reservação de água bruta e limpeza dos canais de transferência, aumentando a segurança dessas unidades que são fundamentais para garantir o abastecimento de água nos bairros Meia Praia e Morretes.

### Reforma total da ETA São Paulinho

A Estação de Tratamento de Água São Paulinho foi completamente reformada este ano, aumentando a segurança operacional da unidade e o abastecimento de água da região.

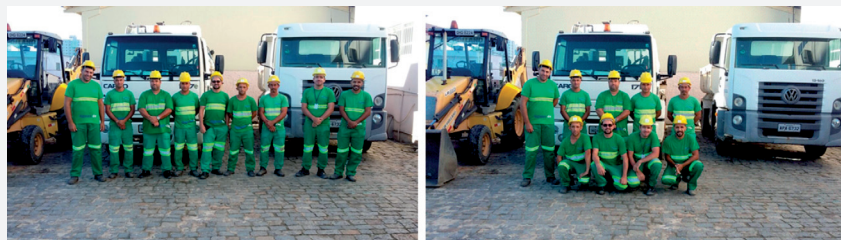


### Melhoria ETA Morretes

Para melhor eficiência dos conjuntos motobombas da estação de recalque localizada na ETA Morretes, a Companhia realizou melhorias no barrilete de sucção destes equipamentos, além de melhorias no acondicionamento dos próprios conjuntos moto-bombas e seus acionadores.

### Aumento das equipes de plantão

Para melhor atender a toda a população moradora e a grande demanda de turistas desta época de veraneio, a Conasa Águas de Itapema aumentou o quadro de colaboradores em plantões, garantindo agilidade e rapidez para o atendimento das demandas necessárias ao sistema de abastecimento de água, 24 horas por dia, 7 dias por semana.



## TARIFAS EM JANEIRO

A partir do dia 1º de janeiro de 2017 as tarifas de água e esgoto no município de Itapema serão reajustadas em 6,18%, seguindo o que estabelece o contrato de concessão nº 097/2004 e o edital de concorrência pública nº 004/2003.